

๘. สวัสดิการ



สำนักปลัดเทศบาลเมืองสระแก้ว
 เลขรับที่ 250
 วันที่รับ 1.0.ม.ค. 2566
 เวลา 10.45
 ลงชื่อ [Signature] ผู้รับ

- สำนักปลัดฯ
- กองคลัง
- กองช่าง
- กองสาธารณสุข
- กองการศึกษา
- กองยุทธศาสตร์ฯ
- กองสวัสดิการฯ
- ตรวจสอบภายใน
- สถานธนาบาลฯ
- สถานีขนส่งฯ

ที่ สก ๐๐๒๓.๑/ว ๕๑๑

สำนักงานส่งเสริมการปกครองท้องถิ่นอำเภอ ทุกอำเภอ องค์การบริหารส่วนจังหวัดสระแก้ว และเทศบาลเมือง
 กองยุทธศาสตร์และงบประมาณ

เลขรับที่ 066
 วันที่ 1.0.ม.ค. 2566
 เวลา 13.06 น.
 ลงชื่อ [Signature] ผู้รับ

ด้วยกรมส่งเสริมการปกครองท้องถิ่นได้กำหนดช่องทางการติดต่อ

การสำรวจการดำเนินงานขององค์กรปกครองส่วนท้องถิ่นในการให้บริการประชาชนผ่านระบบอิเล็กทรอนิกส์ (e - Service) จำนวน ๓ ช่องทาง ดังนี้

๑. แบบฟอร์มออนไลน์ (Google Form) “การสำรวจดำเนินงานขององค์กรปกครองส่วนท้องถิ่นในการให้บริการประชาชนผ่านระบบอิเล็กทรอนิกส์ (e - Service)”

๒. ระบบช่วยตอบข้อความ ตอบคำถาม ให้ข้อมูลในรูปแบบ Chatbot เพื่อบริการข้อมูลท้องถิ่นแบบอัตโนมัติ (DLA Chatbot)

๓. Facebook : กลุ่มพัฒนาระบบบริหาร กรมส่งเสริมการปกครองท้องถิ่น
 ทั้งนี้ กรมส่งเสริมการปกครองท้องถิ่นจะรวบรวมข้อคำถามจาก ๓ ช่องทาง ให้องค์กรปกครองส่วนท้องถิ่นสามารถเข้าดูข้อคำถามที่พบบ่อยได้จากเว็บไซต์กรมส่งเสริมการปกครองท้องถิ่น www.dla.go.th หัวข้อ “คำถามที่พบบ่อย” เมนู “การสำรวจการดำเนินงาน e - Service”

จังหวัดสระแก้วจึงขอประชาสัมพันธ์ช่องทางดังกล่าวให้องค์กรปกครองส่วนท้องถิ่นทราบต่อไป รายละเอียดปรากฏตามสำเนาหนังสือกรมส่งเสริมการปกครองท้องถิ่น ด่วนที่สุด ที่ มท ๐๘๑๒/ว ๔๓๒๔ ลงวันที่ ๒๖ ธันวาคม ๒๕๖๕ ที่ส่งมาพร้อมนี้



สำนักงานส่งเสริมการปกครองท้องถิ่นจังหวัด
 ฝ่ายบริหารงานทั่วไป
 โทร. ๐ ๓๗๒๔ ๗๖๒๓
 โทรสาร ๐ ๓๗๔๒ ๕๑๑๙
 e-mail : skw.dla@gmail.com

นางงาน / มกราคม / ๒๕๖๖
 จันทิมา / ทาน สุขชาติ / มกราคม / ๒๕๖๖



ด่วนที่สุด

ที่ มท ๐๘๑๒/ว ๕๓๒๔

ถึง สำนักงานส่งเสริมการปกครองท้องถิ่นจังหวัด ทุกจังหวัด

ตามหนังสือกรมส่งเสริมการปกครองท้องถิ่น ด่วนที่สุด ที่ มท ๐๘๑๒/๑๙๐๐๙ ลงวันที่ ๑๖ ธันวาคม ๒๕๖๕ เรื่อง การสำรวจการดำเนินงานขององค์กรปกครองส่วนท้องถิ่นในการให้บริการประชาชนผ่านระบบอิเล็กทรอนิกส์ (e-Service) แจ้งให้สำนักงานส่งเสริมการปกครองท้องถิ่นจังหวัด เข้าร่วมประชุมชี้แจงการใช้งานระบบสำรวจการดำเนินงานขององค์กรปกครองส่วนท้องถิ่นในการให้บริการประชาชนผ่านระบบอิเล็กทรอนิกส์ (e-Service) เมื่อวันที่ ๒๒ ธันวาคม ๒๕๖๕ เวลา ๑๔.๐๐ น. ผ่านระบบออนไลน์ นั้น

กรมส่งเสริมการปกครองท้องถิ่น พิจารณาแล้วว่เพื่อให้การสำรวจการดำเนินงานขององค์กรปกครองส่วนท้องถิ่นในการให้บริการประชาชนผ่านระบบอิเล็กทรอนิกส์ (e-Service) เป็นไปด้วยความเรียบร้อย บรรลุวัตถุประสงค์ และอำนวยความสะดวกให้แก่องค์กรปกครองส่วนท้องถิ่นในการเข้าใช้ระบบดังกล่าว จึงกำหนดช่องทางการติดต่อสื่อสารและตอบข้อซักถาม จำนวน ๓ ช่องทาง ดังนี้

๑. แบบฟอร์มออนไลน์ (Google Form) “การสำรวจการดำเนินงานขององค์กรปกครองส่วนท้องถิ่นในการให้บริการประชาชนผ่านระบบอิเล็กทรอนิกส์ (e-Service)”

๒. ระบบช่วยตอบข้อความ ตอบคำถาม ให้ข้อมูลในรูปแบบ Chatbot เพื่อบริการข้อมูลท้องถิ่นแบบอัตโนมัติ (DLA Chatbot)

๓. Facebook : กลุ่มพัฒนาระบบบริหาร กรมส่งเสริมการปกครองท้องถิ่น

ทั้งนี้ กรมส่งเสริมการปกครองท้องถิ่นจะรวบรวมข้อคำถามจาก ๓ ช่องทาง ให้องค์กรปกครองส่วนท้องถิ่นสามารถเข้าดูข้อคำถามที่พบข้อได้จากเว็บไซต์กรมส่งเสริมการปกครองท้องถิ่น www.dla.go.th หัวข้อ “คำถามที่พบบ่อย” เมนู “การสำรวจการดำเนินงาน e-Service” ดังนั้น จึงขอความร่วมมือสำนักงานส่งเสริมการปกครองท้องถิ่นจังหวัด ประชาสัมพันธ์ช่องทางดังกล่าวให้องค์กรปกครองส่วนท้องถิ่นทราบต่อไป รายละเอียดปรากฏตามเอกสารที่ส่งมาพร้อมนี้

เรียน ท้องถิ่นจังหวัดสระแก้ว
 เพื่อโปรดทราบ/พิจารณา
 เห็นควร...
กร-บส๑ป

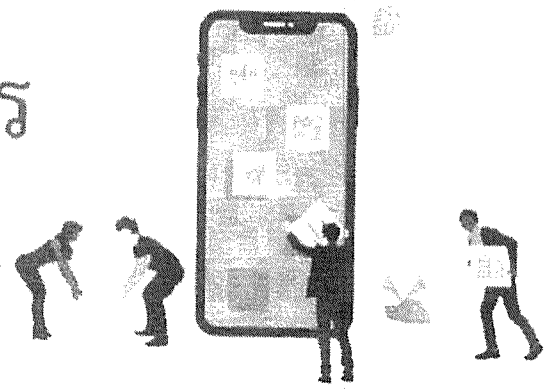
วิจิตร ๒๖

กรมส่งเสริมการปกครองท้องถิ่น
๒๖ ธันวาคม ๒๕๖๕

กลุ่มพัฒนาระบบบริหาร
โทร. ๐ ๒๒๔๑ ๙๐๐๐ ต่อ ๑๒๕๑-๒
ผู้ประสานงาน นางสาวโชติรส ล้วนเส้ง
โทร ๐๙ ๓๖๙๑ ๙๓๙๗

นางสาวสุวิทย์ ทองเอก
ปลัดจังหวัดสระแก้ว
๑๗ ธ.ค. ๒๕๖๕

ช่องทางการติดต่อสื่อสาร และตอบข้อซักถาม



ระบบสำรวจการดำเนินงานขององค์กรปกครองส่วนท้องถิ่น
ในการให้บริการประชาชนผ่านระบบอิเล็กทรอนิกส์ (e-Service)

1. แบบฟอร์มออนไลน์ (Google Form)

QR Code สำหรับสอบถาม

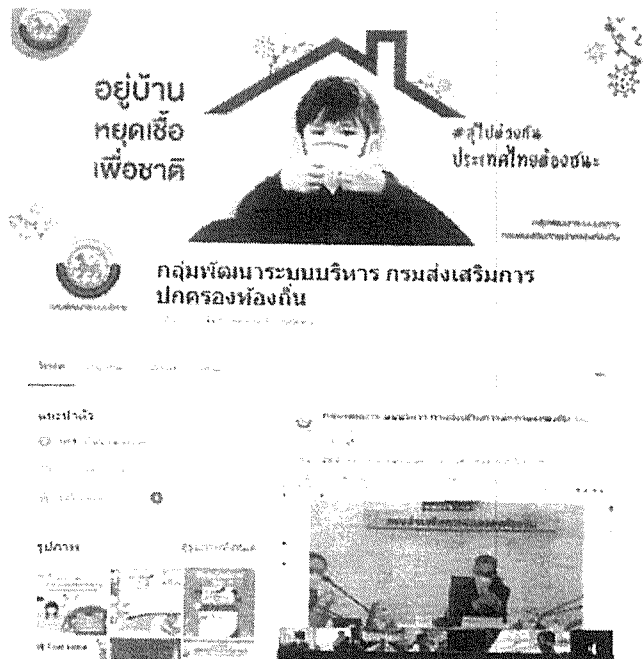
"การสำรวจดำเนินงานขององค์กรปกครองส่วนท้องถิ่นในการให้บริการประชาชนผ่านระบบอิเล็กทรอนิกส์ (e-Service)" ผ่านทาง Google Form



<https://shorturl.asia/vj3cH>

3.

Facebook : กลุ่มพัฒนาระบบบริหาร
กรมส่งเสริมการปกครองท้องถิ่น



2. DLA Chatbot

สามารถเข้า DLA Chatbot ได้ผ่านทางลิงก์นี้
<http://www.dla.go.th>
สแกน QR Code นี้เพื่อเข้าสู่อินเตอร์เฟซ



กลุ่มของคำถาม-คำตอบ ประกอบด้วย

1. คำถามด้านจัดซื้อจัดจ้างที่เกี่ยวข้องกับ สก. และอปท.
2. คำถามด้านบริหารงานบุคคลที่เกี่ยวข้องกับ สก. และอปท.
3. คำถามด้านกฎหมายที่เกี่ยวข้องกับ สก. และอปท.
4. คำถามด้านจัดเก็บรายได้ที่เกี่ยวข้องกับ อปท.
5. คำถามที่เกี่ยวข้องกับ อปท. สำหรับให้บริการประชาชน
6. คำถามด้านเทคโนโลยีสารสนเทศที่เกี่ยวข้องกับ อปท.

