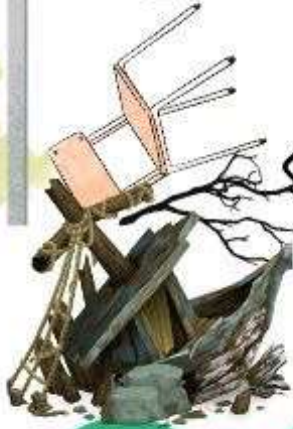


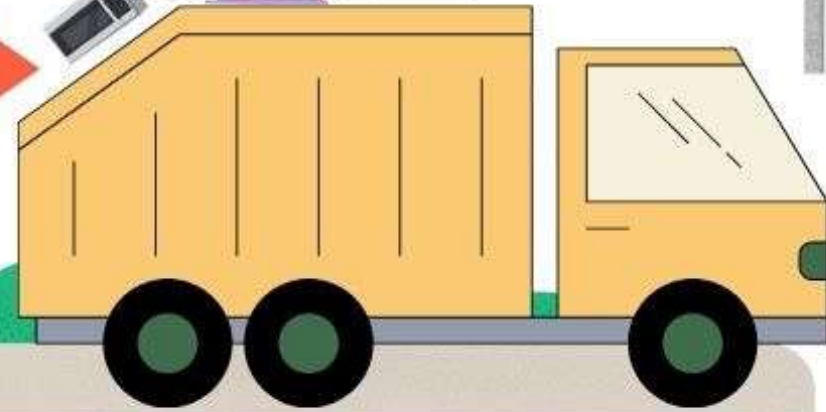
# นัดทิ้ง นัดเก็บ



ทุกวันอังคาร พุธ และวันพฤหัสบดี



09.00 - 12.00 ชม.



## ฟรี ไม่มีค่าใช้จ่าย

โครงการให้บริการจัดเก็บขยะมูลฝอยชิ้นใหญ่และสิ่งของเหลือใช้  
ในพื้นที่เขตเทศบาลเมืองสระแก้ว ประจำปีงบประมาณ 2568

ติดต่อสอบถาม : กองสาธารณสุขและสิ่งแวดล้อม เทศบาลเมืองสระแก้ว  
โทร.037-241-491 ต่อ 24

**กำหนดการ นัดทิ้ง นัดเก็บ ขยะชิ้นใหญ่ และวัสดุสิ่งของเหลือใช้**  
**โครงการให้บริการจัดเก็บขยะมูลฝอยชิ้นใหญ่และสิ่งของเหลือใช้ในพื้นที่เขตเทศบาลเมืองสระแก้ว**  
**ประจำปีงบประมาณ ๒๕๖๘**

ประจำเดือนตุลาคม - พฤศจิกายน ๒๕๖๗

วัน/เดือน/ปี	เวลา	สถานที่
วันที่ ๒๔ ตุลาคม ๒๕๖๗	๐๙.๐๐ - ๑๒.๐๐ น.	ชุมชนเมืองย่อยที่ ๑ บ้านคำเจริญ ชุมชนเมืองย่อยที่ ๒ บ้านหนองนกเขาฝั่งพื้ที่
วันที่ ๒๙ ตุลาคม ๒๕๖๗	๐๙.๐๐ - ๑๒.๐๐ น.	ชุมชนเมืองย่อยที่ ๓ บ้านหนองนกเขา ชุมชนเมืองย่อยที่ ๑๗ บ้านคลองนางชิง
วันที่ ๓๐ ตุลาคม ๒๕๖๗	๐๙.๐๐ - ๑๒.๐๐ น.	ชุมชนเมืองย่อยที่ ๔ บ้านใหม่คลองปูน ชุมชนเมืองย่อยที่ ๑๘ บ้านเฉลิมพระเกียรติ ร.๙
วันที่ ๓๑ ตุลาคม ๒๕๖๗	๐๙.๐๐ - ๑๒.๐๐ น.	ชุมชนเมืองย่อยที่ ๕ บ้านเนินสมบูรณ์ ชุมชนเมืองย่อยที่ ๒๑ บ้านหนองกะพ้อ
วันที่ ๕ พฤศจิกายน ๒๕๖๗	๐๙.๐๐ - ๑๒.๐๐ น.	ชุมชนเมืองย่อยที่ ๗ บ้านศูนย์การค้าสระแก้วเมืองทอง ชุมชนเมืองย่อยที่ ๑๙ บ้านเอื้ออาทร
วันที่ ๖ พฤศจิกายน ๒๕๖๗	๐๙.๐๐ - ๑๒.๐๐ น.	ชุมชนเมืองย่อยที่ ๖ บ้านชาติเจริญ ชุมชนเมืองย่อยที่ ๘ บ้านรัตนะ ๑ (เนินกลอย)
วันที่ ๗ พฤศจิกายน ๒๕๖๗	๐๙.๐๐ - ๑๒.๐๐ น.	ชุมชนเมืองย่อยที่ ๑๐ บ้านรัตนะ ๒ (หลังวัดสระแก้ว) ชุมชนเมืองย่อยที่ ๑๑ บ้านสระแก้ว - สระขวัญ ๑
วันที่ ๑๒ พฤศจิกายน ๒๕๖๗	๐๙.๐๐ - ๑๒.๐๐ น.	ชุมชนเมืองย่อยที่ ๙ บ้านหลังสุศาลา ชุมชนเมืองย่อยที่ ๑๖ บ้านตลาดสระแก้ว
วันที่ ๑๓ พฤศจิกายน ๒๕๖๗	๐๙.๐๐ - ๑๒.๐๐ น.	ชุมชนเมืองย่อยที่ ๑๕ บ้านหนองเสม็ดเหนือ ชุมชนเมืองย่อยที่ ๑๒ บ้านคลองจาง
วันที่ ๑๔ พฤศจิกายน ๒๕๖๗	๐๙.๐๐ - ๑๒.๐๐ น.	ชุมชนเมืองย่อยที่ ๑๓ บ้านโคกกำนัน ชุมชนเมืองย่อยที่ ๑๔ บ้านลัดกะสัง
วันที่ ๑๙ พฤศจิกายน ๒๕๖๗	๐๙.๐๐ - ๑๒.๐๐ น.	ชุมชนเมืองย่อยที่ ๒๐ บ้านสระแก้ว - สระขวัญ ๒

หมายเหตุ : ให้บริการจัดเก็บฟรี ไม่มีค่าใช้จ่าย

เว้นแต่ กรณีเก็บ ขยะชิ้นใหญ่ ที่เกิดจากการย้าย/รื้อ อาคาร บ้านเรือน สถานประกอบการ

กำหนดการอาจมีการเปลี่ยนแปลงตามความเหมาะสม

ติดต่อสอบถาม : งานรักษาความสะอาด กองสาธารณสุขและสิ่งแวดล้อม อาคารสโมสรเทศบาลเมืองสระแก้ว (อาคาร ๑) ชั้น ๒

หมายเลขโทรศัพท์ ๐๓๗-๒๔๑-๔๙๑ ต่อ ๒๔



ประกาศเทศบาลเมืองสระแก้ว  
เรื่อง การเก็บ ขนขยะมูลฝอยชิ้นใหญ่ วัสดุสิ่งของเหลือใช้

เพื่อให้เป็นไปตามพระราชบัญญัติพระราชบัญญัติรักษาความสะอาดและความเป็นระเบียบเรียบร้อยของบ้านเมือง พ.ศ.๒๕๓๕ และที่แก้ไขเพิ่มเติมถึง (ฉบับที่ ๒) พ.ศ.๒๕๖๐ ประกอบกับประกาศกระทรวงมหาดไทย พ.ศ.๒๕๖๗ และเพื่อเป็นการแก้ไขปัญหาคกรทิ้งขยะมูลฝอยชิ้นใหญ่ และวัสดุสิ่งของเหลือใช้ในที่สาธารณะของประชาชน ส่งเสริมให้ประชาชนได้มีส่วนร่วมในการรักษาความสะอาดและความเป็นระเบียบเรียบร้อยของบ้านเมือง และเป็นการดูแลพื้นที่สาธารณะของเทศบาลเมืองสระแก้ว จึงได้จัดทำโครงการให้บริการจัดเก็บขยะมูลฝอยชิ้นใหญ่และสิ่งของเหลือใช้ในพื้นที่เขตเทศบาลเมืองสระแก้ว เพื่อให้บริการเก็บขนขยะชิ้นใหญ่และสิ่งของเหลือใช้ให้แก่ประชาชนในพื้นที่เขตรับผิดชอบของเทศบาลเมืองสระแก้ว

อาศัยอำนาจตามความในมาตรา ๕๓ (๑) แห่งพระราชบัญญัติเทศบาล พ.ศ.๒๔๙๖ และที่แก้ไขเพิ่มเติมถึง (ฉบับที่ ๑๔) พ.ศ.๒๕๖๒ เทศบาลเมืองสระแก้ว จึงออกประกาศ เรื่อง การเก็บ ขน ขยะมูลฝอยชิ้นใหญ่ โดยเทศบาลเมืองสระแก้ว จะจัดรถบรรทุกและเจ้าหน้าที่มาดำเนินการจัดเก็บขยะมูลฝอยชิ้นใหญ่และสิ่งของเหลือใช้ จึงขอความร่วมมือประชาชนในพื้นที่เทศบาลเมืองสระแก้วที่ประสงค์จะทิ้งขยะชิ้นใหญ่ วัสดุสิ่งของเหลือใช้ ดำเนินการตามกำหนดการ และหลักเกณฑ์การรับบริการจัดเก็บขยะมูลฝอยชิ้นใหญ่และสิ่งของเหลือใช้ ตามแนบท้ายประกาศนี้

จึงประกาศให้ทราบโดยทั่วกัน

ประกาศ ณ วันที่ ๗ ตุลาคม ๒๕๖๗

นายวิเชียร ไชยพิริยะกิจ  
นายกเทศมนตรี เทศบาลเมืองสระแก้ว  
นายกเทศมนตรีเมืองสระแก้ว

(นางสาววราภรณ์ เร่งrieb)  
นักวิชาการสาธารณสุขปฏิบัติการ

เอกสารแนบท้ายประกาศเทศบาลเมืองสระแก้ว  
เรื่อง การเก็บ ขยะมูลฝอยชิ้นใหญ่ วัสดุสิ่งของเหลือใช้ ประจำปีงบประมาณ พ.ศ.๒๕๖๘  
ลงวันที่ ๑๖ เดือน ตุลาคม พ.ศ. ๒๕๖๗

๑. หลักเกณฑ์การรับบริการเก็บ ขยะมูลฝอยชิ้นใหญ่และวัสดุสิ่งของเหลือใช้

๑.๑ เทศบาลเมืองสระแก้ว จัดให้มีบริการเก็บขยะมูลฝอยชิ้นใหญ่ให้แก่ประชาชนในเขตเทศบาลเมืองสระแก้ว

๑.๑.๑ กำหนดการให้บริการเก็บขน ทุกวันอังคาร - วันพฤหัสบดี เริ่มตั้งแต่เดือนตุลาคม ๒๕๖๗ - กันยายน ๒๕๖๘  
(กำหนดการเป็นไปตามที่เทศบาลเมืองสระแก้วกำหนด และแจ้งให้ประชาชนทราบเป็นรายเดือน)

๑.๑.๒ ระยะเวลาให้บริการเก็บขน ตั้งแต่เวลา ๐๙.๐๐ - ๑๒.๐๐ น.

๑.๑.๓ ประชาชนรวบรวมขยะมูลฝอยชิ้นใหญ่ วัสดุสิ่งของเหลือใช้ไว้ในพื้นที่ของตนเอง และรอการเข้าเก็บ ขน ตาม  
วัน เวลา ที่เทศบาลเมืองสระแก้วกำหนด

๑.๒ กรณีประชาชนแจ้งความประสงค์ให้ดำเนินการ (ยื่นขอด้วยตนเอง)

๑.๒.๑ ยื่นแบบคำร้องทั่วไป ณ กองสาธารณสุขและสิ่งแวดล้อม ชั้น ๒ อาคารสโมสรเทศบาลเมืองสระแก้ว อาคาร ๑  
ในวันและเวลาราชการ

๑.๒.๒ แจ้งรายการและปริมาณของขยะมูลฝอยชิ้นใหญ่ วัสดุสิ่งของเหลือใช้ที่ประสงค์ให้ดำเนินการเก็บ ขน  
ในคำร้องทั่วไปให้ถูกต้องครบถ้วน เพื่อประโยชน์ในการจัดบริการ

๑.๒.๓ ประชาชนรวบรวมขยะมูลฝอยชิ้นใหญ่ วัสดุสิ่งของเหลือใช้ไว้ในพื้นที่ของตนเองและรอการแจ้งนัดวัน เวลา  
จัดบริการเข้าเก็บ ขน ขยะมูลฝอยชิ้นใหญ่ วัสดุสิ่งของเหลือใช้ ต่อไป

๒. ประเภทของขยะมูลฝอยชิ้นใหญ่ วัสดุสิ่งของเหลือใช้

- ที่นอนเก่า ตู้ เตียง โซฟา โต๊ะ เก้าอี้ ศาลพระภูมิ ศาลเจ้าที่ เศษกิ่งไม้ขนาดใหญ่ ตู้เย็นเก่า ทีวี เครื่องปรับอากาศ  
ที่หมดความจำเป็นในการใช้งาน ฯลฯ

ยกเว้น ขยะอันตรายประเภท หลอดไฟ กระป๋องสเปรย์ แบตเตอรี่เก่า สายไฟ ตลับหมึกพิมพ์ ถ่านไฟฉาย ฯลฯ



(นางสาววราภรณ์ เร่งรีบ)  
นักวิชาการสาธารณสุขปฏิบัติราชการ